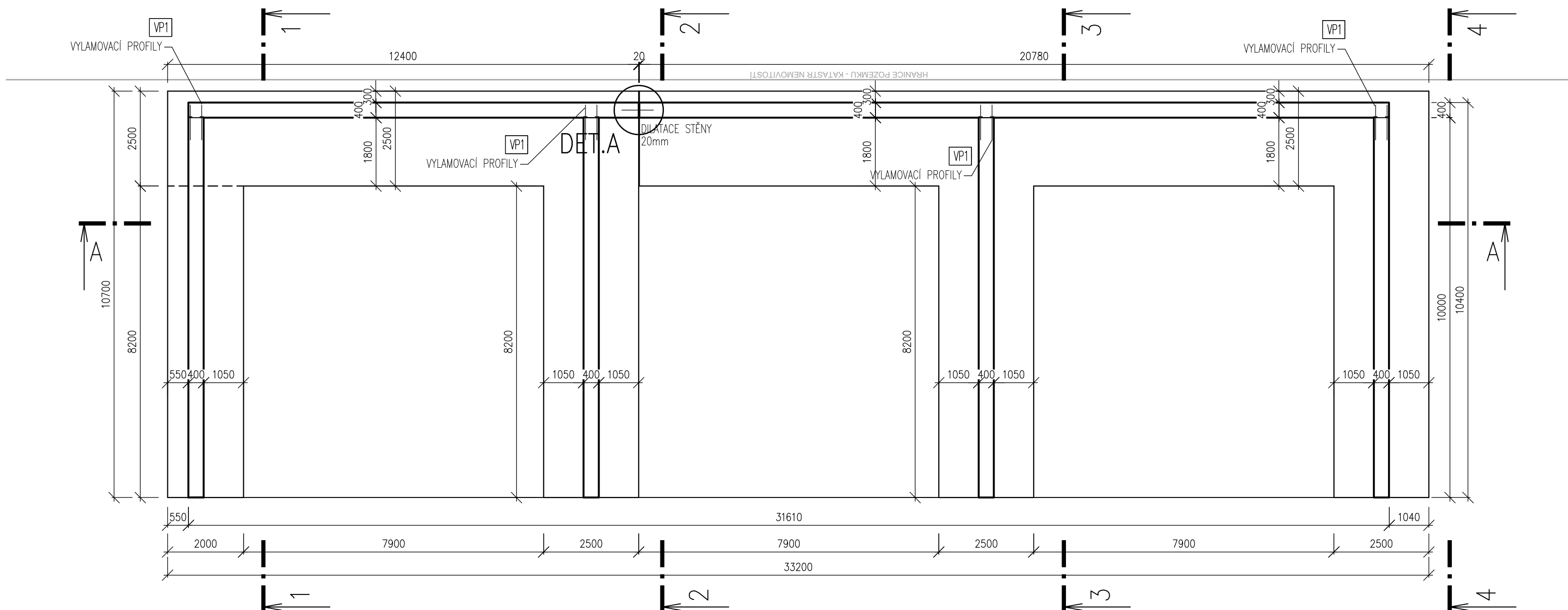
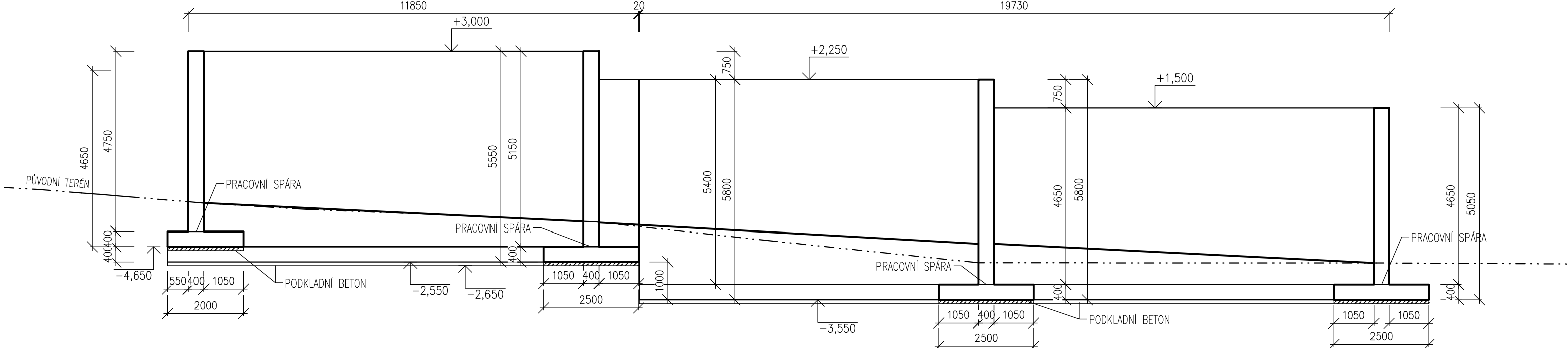


VÝKRES TVARU (M 1:100)

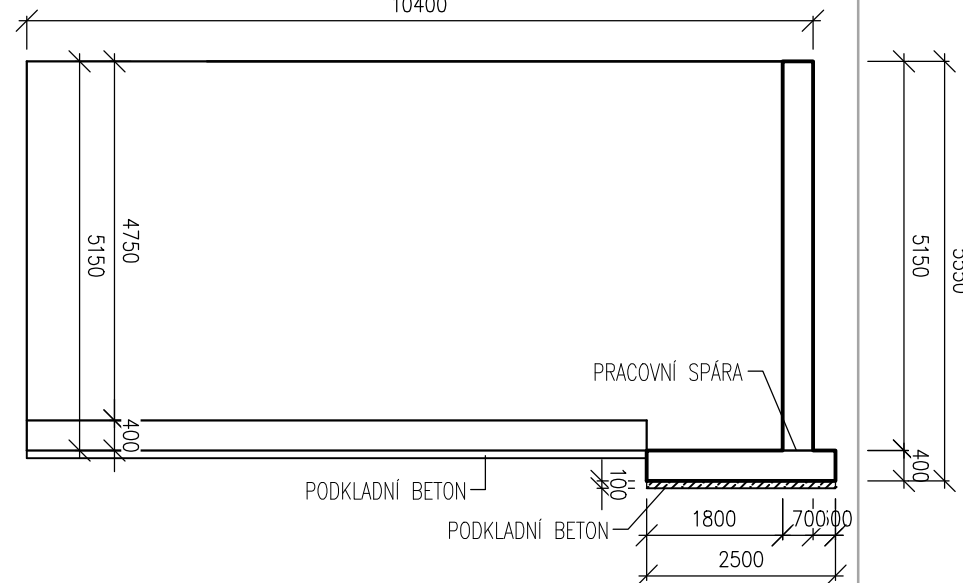
PUDORYS



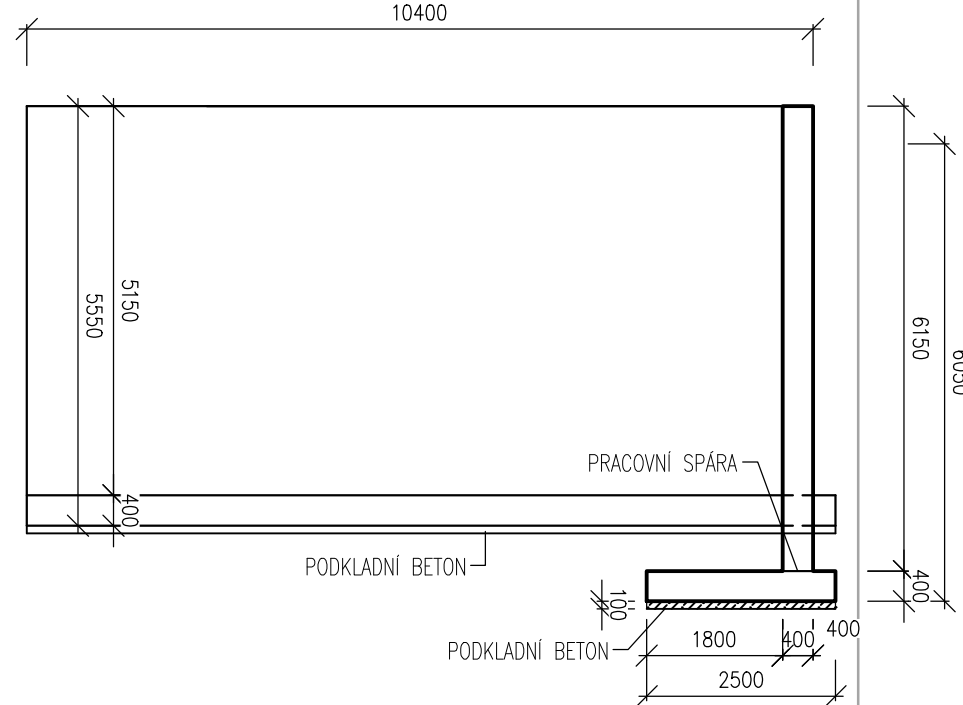
ŘEZ A-A



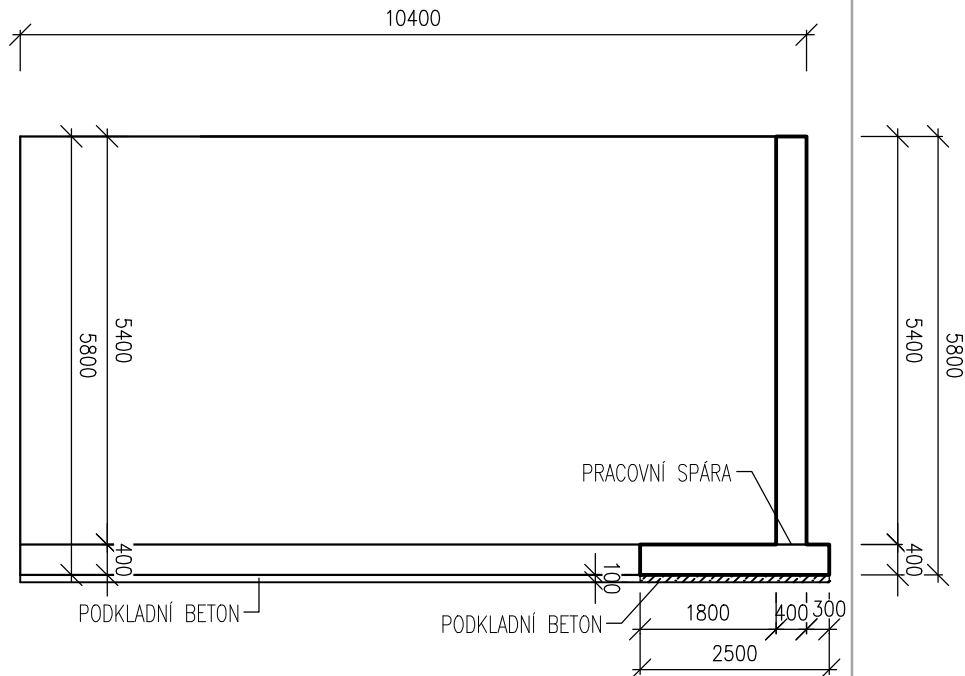
ŘEZ 1-1



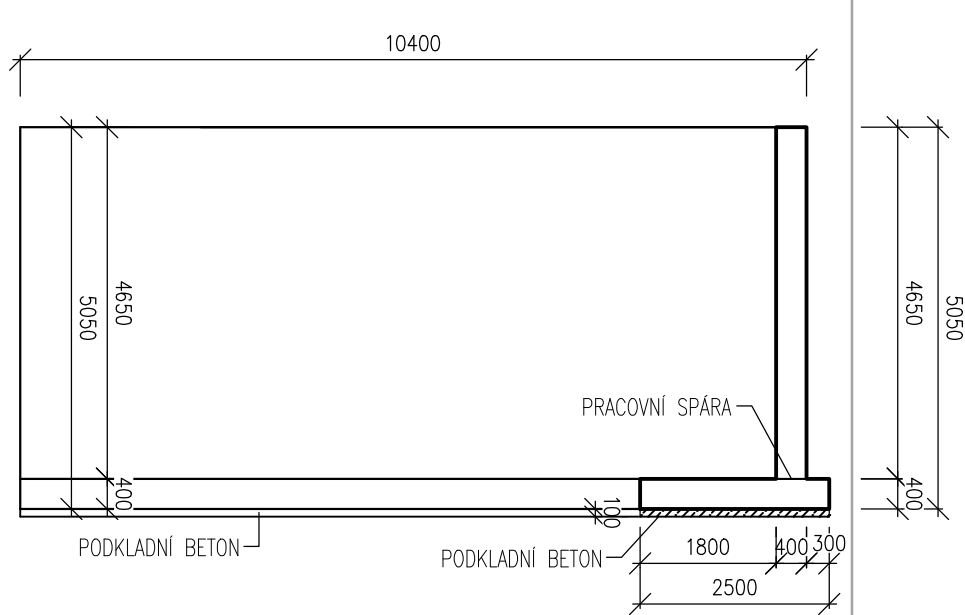
ŘEZ 2-2



ŘEZ 3-3

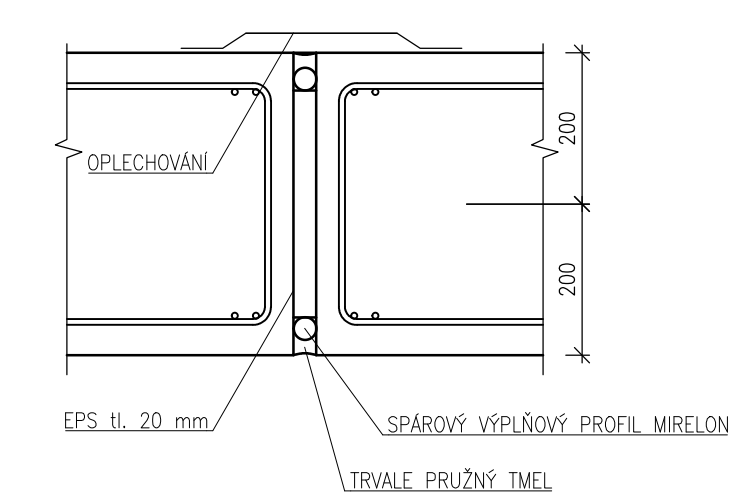


ŘEZ 4-4

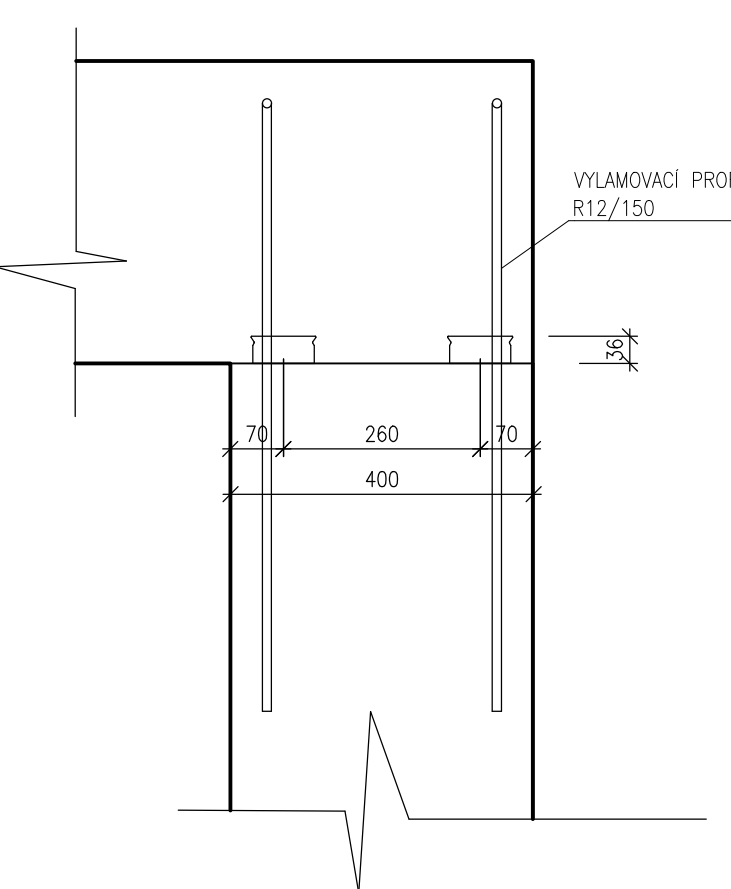


DET. A

DETAIL DILATACE M1:10



DETAIL OSAZENÍ VYLAMOVACÍHO PROFILU M1:10



VÝPIS VYLAHOVACÍCH PROFILŮ - HALFEN

OZN.	NÁZEV	POPIS	ROZMĚRY	KUSŮ	POZNÁMKA
VP1	HBT85-12/15-2-1250, h=370,lj=460,γ=110,100	Ø12/150, jedna řada, výška vyl. profilu 85mm	1250 x 85 x 30	18	stěna - stěna

LEGENDA

VP VYLAMOVACÍ PROFIL HALFEN

☐ **BETON C 30/37 XC4 , XF1 - Cl 0,4 - Dmax 16mm S4**
- v kvalitě pohledového betonu PB1

BETON C 12/15 XC0
- podbetonování

0,000 = ÚROVEŇ ČISTÉ PODLAHY 1.NP = 555,00

Název stavby:			
OPERNÁ STĚNA PRO SKLADOVÁNÍ INERTNÍHO POSYPU			
Místo stavby:			
k.ú. Polička, ul. Čsl. armády, parc.č. 4833/3			
Objednatel:			
Správa a údržba silnic Pardubického kraje, Doubravice 98, 533 53 Pardubice			
Generální projektant:		APOLO CZ s.r.o., Tyršova 155, 572 01 Polička	
HIP:		Ing. Karel Marek	
Projektant části:		Ing. Martin Šabata Pardubická 1895, Choceň 565 01	
Vyraboval:		Ing. Květa Zemanová	
Zodp. projektant:		Ing. Martin Šabata	
Kraj:	Pardubický	Formát	Číslo zakázky: P1623 / 642_23
Stav. úřad:	Polička	Revize: 00	Datum 08/2023
Stupeň PD: DOKUMENTACE PRO SPOLEČNÉ POVOLENÍ STAVBY			
Objekt:		Označení přílohy:	
D1-01 SKLADOVACÍ BOXY		D1-01-2.2.1	
Část:		Číslo paré:	
D1-01-2 STAVEBNĚ KONSTRUKČNÍ ČÁST			
Obsah přílohy:		Měřítko:	
VÝKRES TVARU		1:10,100	